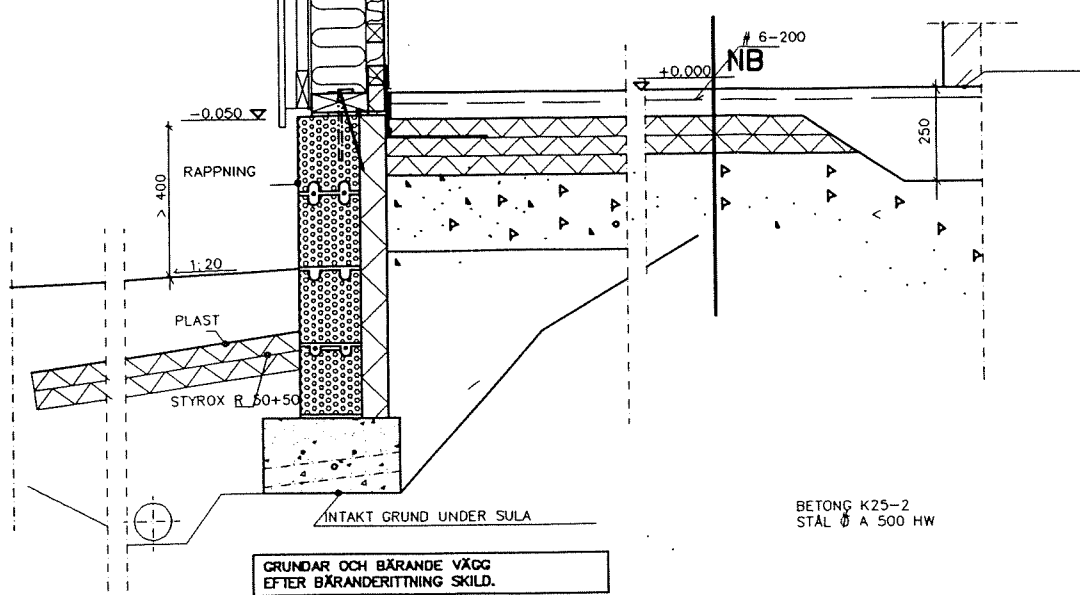


- VT** - taktegel
 - bärläkt 47
 - förhöjningsribba 24
 - underlagstak
 - takstol k 900

ÖB - mineralull 300 **k-värde 0.16 W/m2K**
 - diff.spär
 - spikregel 47
 - gipsskiva 13

YV - UYV-panel 21 **k-värde 0.22 W/m2K**
 - spikregel 25
 - förhöjningsribba 24
 - vindskyddsskiva 9
 - regelstomme 147 + mineralull 150
 - diff.spärr
 - vågräta regler + mineralull 45
 - gipsskiva 13

NB - golvbeläggning
 - betongplatta 80
 - isolering min. 2x50 i mitten, min. 3x50 mm vid kanten
 - grus min. 200



Förändring	Datering	Planerare	Förevändning

Stad/By	Kvarter/Gård	Tomt/Rn:o	Myndighet
ÖSTERKALMARE	43611	3	
Byggnad	Byggnads namn och adress		Ritning art
NYBYGGNAD	BONINGSHUS		HUVUDRITNING
ÖSTERKULLAGATAN 6 22150 JOMALA			Ritnings innehåll KONSTRUKTIONSPLAN Skala 1:20

	KASTEELLI-TALOT OY FYYPPOOKI Mandelvahe 6 26200 RAUMA 02-8251326 16102003	ARK 6 14603
	 Kari Suonpää	